



Rydym yn edrych am hyrwyddwyr cymunedol i weithio gyda ni (Prifysgol Caerdydd) ar astudiaeth newydd!

Mae'r astudiaeth TIC-TOC yn cynnwys ymgyrch gyhoeddus i godi ymwybyddiaeth o symptomau cancer annelwig a chefnogi pobl i ofyn am gyngor gan eu meddyg teulu. Cyllidir TIC-TOC gan Ymchwil Cancer Cymru.

Rydyn ni'n awyddus i recriwtio hyrwyddwr cymunedol i'n helpu i rannu gwybodaeth am ymgyrch TIC-TOC i bobl sy'n byw yn ardal Bwrdd Iechyd Prifysgol Cwm Taf Morgannwg.

Dyletswyddau allweddol y rôl yw:

- Dosbarthu deunyddiau ymgyrchu i bobl yn y gymuned leol
- Cynnal digwyddiadau yn y gymuned ac ar-lein
- Cydweithio â thîm yr astudiaeth

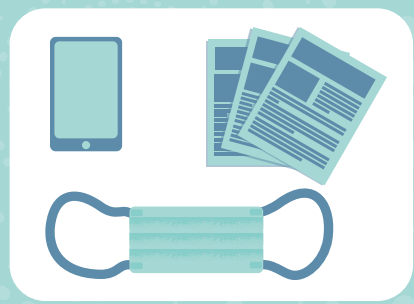
Mae defnydd o gar hefyd yn hanfodol ar gyfer y rôl, a chaiff yr holl gostau teithio rhesymol eu talu.



Gallai fod yn fanteisiol i'r rôl os gallwch sgwrsio yn Gymraeg ac yn Saesneg (nid yw hyn yn hanfodol).



Caiff hyfforddiant ar gyfer y rôl, deunyddiau ymgyrchu ac unrhyw Offer Amddiffyn Personol (PPE) eu darparu gan dîm yr astudiaeth.



Rydyn ni'n edrych am bobl:

- Sydd wedi'u lleoli yn ardal Bwrdd Iechyd Prifysgol Cwm Taf Morgannwg (Rondda; Taf-Elái; Merthyr; Cynon).
- Sy'n gysylltiedig ag amrywiaeth o grwpiau cymdeithasol, sefydliadau a chlybiau, neu sy'n barod i wneud hynny, yn yr ardal.
- Sy'n frwdfrydig, yn gyfeillgar ac sy'n hoffi cwrdd â phobl newydd.
- Sy'n teimlo y gallan nhw fynd at bobl i siarad am ganser (byddwn yn darparu hyfforddiant i'ch helpu gyda hyn).
- Sydd â defnydd o gyfrifiadur ac yn gwybod sut i'w ddefnyddio (gallai fod angen cynnal rhai digwyddiadau ar-lein oherwydd cyfyngiadau COVID-19).
- Sy'n hunan-gymhellol.

Rôl wirfoddol yw hon ond byddwch yn derbyn taliad bychan am eich amser. Bydd y rôl am wyth awr yr wythnos am gyfanswm o dri mis.



Am ragor o wybodaeth neu am wneud cais cysylltwch â Gwenllian Moody (moodyg@caerdydd.ac.uk) yn egluro pam fod gennych ddiddordeb a pha rinweddau y credwch y gallwch ddod â nhw i'r rôl.

Os byddwn yn meddwl y gallech fod yn addas cewch eich gwahodd am gyfweiliad grŵp anffurfiol (ffôn neu ar-lein).

